



AEP

C Â M A R A
DE COMÉRCIO
E INDÚSTRIA

Conjuntura na Indústria

Janeiro 2010

Enquadramento

Índice de Clima Económico na U.E.

(Média do período 1990-2003=100)

3T 10	4T 10	Nov-10	Dez-10	Jan-11
102.7	105.0	105.0	106.1	105.8

Fonte: Comissão Europeia

Enquadramento

Taxas de Câmbio do Euro em Janeiro

. Variações mensais:

€/\$ ↑ (2.47%) **€/£** ↑ (0.02%) **€/¥** ↑ (3.53%)

. Variações acumuladas de 12 meses:

€/\$ ↓ (-1.96%) **€/£** ↓ (-0.65%) **€/¥** ↓ (-10.83%)

Fonte: Banco de Portugal

Enquadramento

Procura Interna

Consumo privado

Os dados mais recentes do consumo mostraram-se globalmente desfavoráveis, sugerindo uma evolução negativa no quarto trimestre de 2010 e um andamento similar no início de 2011.

Destaca-se a quebra das vendas a retalho no quarto trimestre e o novo recuo da confiança dos consumidores em Janeiro.

Investimento

No investimento, os indicadores de investimento disponíveis apontam para descida agravada no quarto trimestre de 2010 e a continuação de um andamento desfavorável no início de 2011.

Enquadramento

Procura Externa

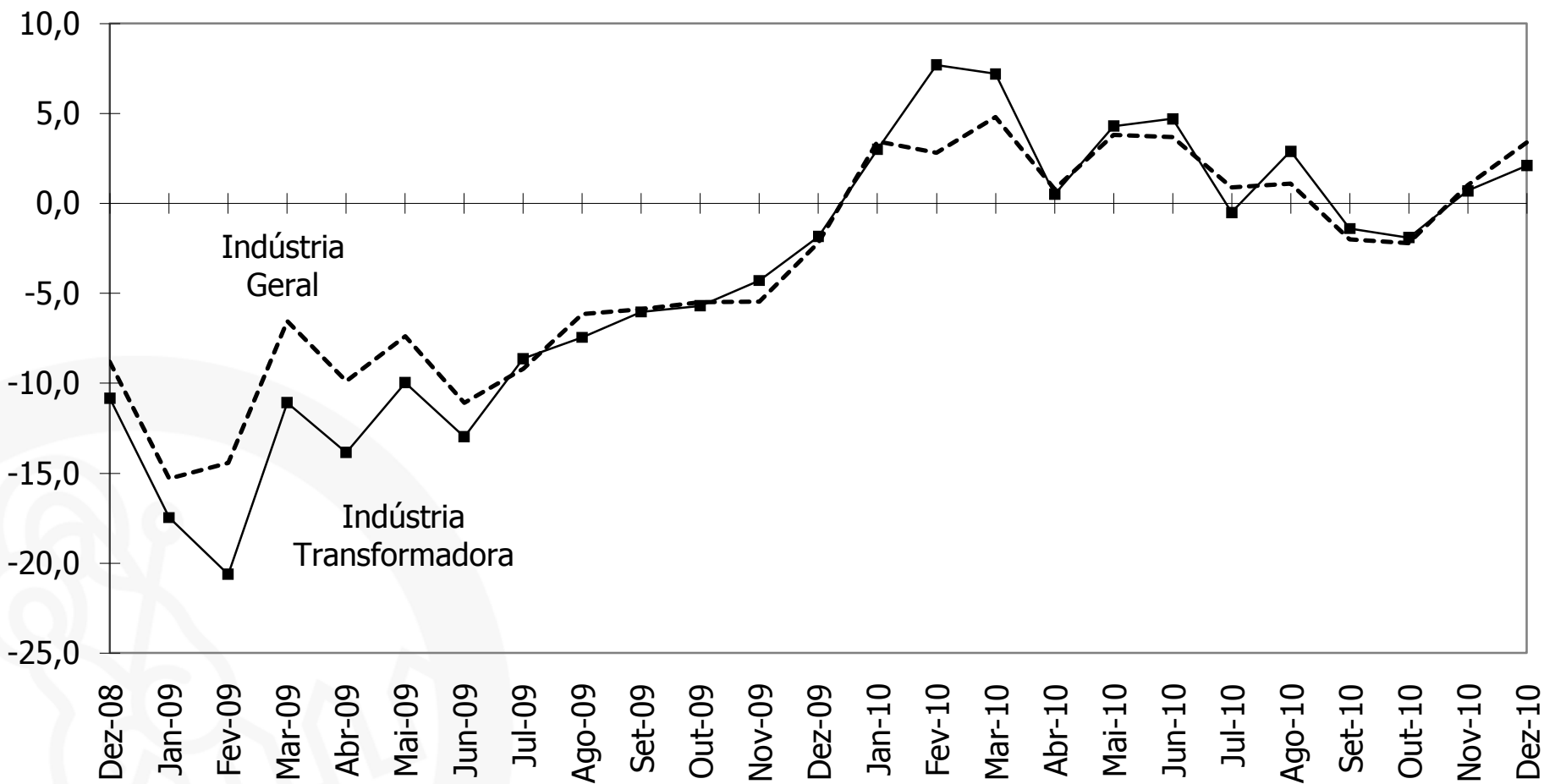
Exportações de mercadorias (variação homóloga nominal em %):

	Jan -Dez 10	Out -Dez 10
Total	15.7	15.8
Para países da UE-27	15.0	15.1
Para países terceiros	18.0	17.8

Fonte: INE

Conjuntura Industrial

Índices de produção industrial (var. homóloga em %)



Fonte: INE

Conjuntura Industrial

Agrupamentos Industriais (var. homóloga em %)

	4T 10	Out-10	Nov-10	Dez-10
Índice Geral	0.6	-2.2	1.0	3.4
- bens de consumo	1.3	0.3	4.1	-0.6
- bens intermédios	2.0	0.5	1.5	4.5
- bens de capital	-6.3	-10.4	-8.9	1.9
- energia	0.6	-7.4	-0.1	8.3

Fonte: INE

Conjuntura Industrial

Inquérito à Indústria Transformadora - Janeiro

Avaliação da situação presente

- Abrandamento da produção;
- Estabilização das avaliações da procura, tanto interna como externa, mantendo-se esta última a mais dinâmica;
- Diminuição dos *stocks* de produtos acabados.

Perspectivas

- Melhoria de andamento da produção;
- Aceleração significativa dos preços de venda.